

## R-FSC Саморезы на ленте для гипсокартона по металлу

Саморезы с мелкой резьбой для монтажа гипсокартона к металлическому листу



### Сертификаты и одобрения

PN-EN 14566 + A1: 2012  
DoP-EN14566

CE  
10

## Информация о продукте

### Свойства и преимущества

- Лента помогает избежать срыва шурупа и значительно уменьшает вероятность его падения
- Острый наконечник способен легко пробить как слой гипсокартона, так и тонкий металлический лист или деревянную поверхность
- Не требует предварительного сверления
- Сталь низкоуглеродистая, черная, гальванически фосфатированная обеспечивает высокую прочность самореза
- Крестообразный шлиц типа PH2 упрощает и ускоряет процесс монтажа, потайной тип головки изделия делает возможным монтировать его заподлицо с поверхностью

### Применение

- Крепление гипсокартонных плит к металлоконструкциям

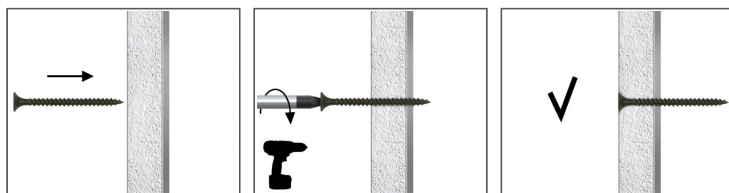
### Материал

#### основания

Сертифицированы для:

- Стальной профиль

## Инструкция монтажа



1. Перпендикулярно закрутить винт. Закручивать до момента, пока его головка не сравняется с уровнем поверхности.
2. Винт предназначен для вкручивания в поверхность соединяемых элементов заподлицо, что делает головку практически незаметной.

## Информация о продукте

Размер	Изделие	Крепёжный элемент		Прикрепляемый
		Диаметр	Длина	Максимальная толщина
		d	L	t <sub>fix</sub>
		[мм]	[мм]	[мм]
Ø3.5	R-FSC-3525	3.5	25	14
	R-FSC-3538	3.5	38	27
	R-FSC-3542	3.5	42	31
	R-FSC-3545	3.5	45	34

## Основные монтажные параметры

Размер	Ø3.5		
Основание	Сталь		
Минимальная глубина заделки анкера	h <sub>nom</sub>	[мм]	-
Минимальная толщина основания	h <sub>min</sub>	[мм]	0.5
Минимальное расстояние между	s <sub>min</sub>	[мм]	30
Минимальное расстояние от края	c <sub>min</sub>	[мм]	30

## Основные механические параметры

Рабочие характеристики отдельного крепления без учета влияния краёв и соседних креплений

Размер	Ø3.5	
Основание	Сталь	
Толщина основания h <sub>min</sub>	[мм]	0.5
ХАРАКТЕРНАЯ НАГРУЗКА <sub>FK</sub>		
FS F <sub>Rk</sub>	[кН]	0.57
РАСЧЁТНАЯ НАГРУЗКА <sub>FD</sub>		
FS F <sub>Rd</sub>	[кН]	0.29
РЕКОМЕНДУЕМАЯ НАГРУЗКА <sub>REC</sub>		
FS F <sub>rec</sub>	[кН]	0.21

## Данные логистики

Изделие	Крепёжный элемент		Количество [шт]			Вес [кг]			ШТРИХ-КОД
	Диаметр [мм]	Длина [мм]	Единичная упаковка	Сборная упаковка	Поддон	Единичная упаковка	Сборная упаковка	Поддон	
R-FSC-3525	3.5	25	1000.0	12000.0	240000.0	1.53	18.4	397.2	5906675486659
FSC-3538	3.5	38							
R-FSC-3542	3.5	42	1000.0	1000.0	180000.0	2.2	2.2	423.3	5391528691036
R-FSC-3545	3.5	45	1000.0	10000.0	1000000.0	2.4	24.1	3890.8	5391528691661